



I dati del Mercato Cinematografico 2012

Conferenza Stampa Anec, Anem, Anica

Materiale diffuso il 15 Gennaio 2013 alla conferenza stampa dell'industria cinematografica, svolta a Roma presso la sede dell'AGIS, nella quale sono stati presentati i dati del mercato 2012



I DATI DEL MERCATO CINEMATOGRAFICO 2012

Le iniziative dell'industria per superare la crisi

Il 2012 si chiude con dei dati negativi per l'industria cinematografica con una diminuzione del 10% delle presenze e dell'8% degli incassi. Diminuisce la quota di mercato dei film italiani che, insieme alle coproduzioni, ha registrato nel 2012 il 26,5% delle presenze a fronte del 37,6% nel 2011. Diminuiscono le presenze anche per i film americani che passano dai 47,4 milioni di spettatori nel 2011 ai 46,7 del 2012. Il calo complessivo degli spettatori fa comunque aumentare in quota la percentuale dei film USA che si attesta al 51,2% nel 2012 contro il 46,8% del 2011. Aumento sia in valore assoluto che in quota per i film europei, passati dal 13,8% al 18,3% delle presenze. Rimasto praticamente invariato il numero di film distribuiti: 363 nel 2012, 360 nel 2011. Sono questi alcuni dei **dati del mercato cinematografico 2012**, rilevati da CINETEL, presentati oggi a Roma dalle associazioni degli esercenti ANEC e ANEM, e dai distributori e produttori dell'ANICA.

Per valutare il calo dei dati del cinema non si può prescindere dal considerare il contesto più ampio della grave crisi economica generale. Questo contesto ha portato una minore propensione alla spesa da parte degli spettatori, malgrado i dati rilevino che il prezzo medio del biglietto è aumentato nel 2012 solo dello 0,7% rispetto al 2011 e che, più in generale, gli aumenti negli ultimi dieci anni sono stati nettamente inferiori al tasso di inflazione.

Si parte quindi da una situazione molto difficile per il mercato, ma ci sono anche segnali positivi importanti da tenere in considerazione. Da rilevare in particolare che, superato il periodo estivo che ha visto un calo delle presenze del 33%, nella seconda parte dell'anno, dal primo agosto a fine dicembre la situazione è cambiata in positivo con un incremento dei biglietti staccati del 3,2% rispetto all'analogo periodo del 2011. Inoltre ha avuto successo la decisione di tutta l'industria di anticipare l'uscita dei film dal venerdì al giovedì, iniziativa che ha portato da ottobre ad un aumento delle presenze del 15,8% nella nuova giornata di esordio.

Di fronte alla situazione descritta dai dati le associazioni, in un quadro di sempre maggiore collaborazione, stanno avviando **iniziative comuni** che possano apportare cambiamenti significativi e strutturali al mercato.

In primo luogo è necessario incentivare e stabilizzare il **consumo di cinema nei mesi estivi**. Le categorie stanno lavorando per trovare accordi che rendano più appetibile per il pubblico andare al cinema in quel periodo. Oltre a una più consistente offerta di film, sia internazionali che italiani, ANEC, ANICA e ANEM hanno deciso di organizzare nella prima metà di maggio un evento promozionale, la **Festa del Cinema**, durante la quale per una settimana il biglietto costerà 3 euro.

Tra le altre iniziative l'adesione alla **Carta dello Studente "Io Studio"**, promossa dal MiUR, che dà la possibilità a circa 2,5 milioni di studenti delle scuole superiori di usufruire di una riduzione del 40% sul prezzo del biglietto del cinema nei primi tre giorni della settimana.

Infine, in vista delle prossime elezioni politiche, ANEC, ANICA e ANEM presenteranno le proposte del settore ai **candidati alla guida del Paese** in incontri organizzati anche insieme alle altre associazioni del cinema.

Alla presentazione di oggi sono intervenuti i presidenti ANEC, Lionello Cerri, ANICA, Riccardo Tozzi, ANEM, Carlo Bernaschi, Sezione Distributori ANICA, Richard Borg, e CINETEL, Michele Napoli.



SINTESI DATI CINETEL

Presenze - Incassi – Numero film

	2012	2011	var. %
PRESENZE	91.310.793	101.343.987	-9,90%
INCASSI	608.954.249	661.679.788	-7,97%
Numero film	363	360	
Numero film Italia+Cop	127	125	

Cinetel stima che il mercato nazionale totale del 2012 elaborato dalla Siae sarà di 101 milioni di biglietti staccati. Nel 2011 la Siae ha rilevato 112 milioni di biglietti.

Quote di mercato

	2012		2011	
	Presenze %	Incassi %	Presenze %	Incassi %
Stati Uniti	51,18	53,21	46,81	48,58
Italia	25,30	24,02	35,50	33,81
Italia+Cop	26,54	25,20	37,57	35,64
Europa	18,34	17,40	13,78	13,84
Italia+Cop+Europa	44,89	42,60	51,34	49,47

Nel 2012 i primi 12 film della classifica hanno registrato il 30% delle presenze del mercato
Nel 2012 i primi 29 film della classifica hanno registrato il 50% delle presenze del mercato
Nel 2012 i primi 150 film della classifica hanno registrato il 92% delle presenze del mercato

Tendenze positive

- ✓ Nella seconda parte del 2012, dal primo agosto a fine dicembre le presenze sono aumentate del 3,21% e gli incassi del 5,51%; mentre dal primo gennaio al 31 luglio le presenze sono diminuite del 18,5% e gli incassi del 17%;
- ✓ Lo spostamento della data di uscita dei film dal venerdì al giovedì ha avuto successo: le presenze il giovedì sono aumentate del 15,86% e gli incassi del 23,36%;
- ✓ Il prezzo medio del biglietto nel 2012 è aumentato dello 0,7% rispetto al 2011, a fronte di un incremento dell'inflazione del 3%, ed è diminuito del 2,3% rispetto al 2010, a fronte di un aumento dell'inflazione del 5,7%.

*Ufficio Comunicazione Agis: Marta Proietti, Gabriele Spila - t. 0688473384/ 5
Ufficio Comunicazione e Stampa Anica: Paolo Di Reda – t. 06.4425961*



TAB. 1
Risultati 2012

Risultati totali

	presenze	% pres.	incasso	% inc.
Anno 2012	91.310.793	- 9,90	608.954.249	- 7,97
Anno 2011	101.343.987		661.679.788	

Nuovi film usciti

	Film totali	ITA+COP	3D
Anno 2012	363	127	36
Anno 2011	360	125	36



TAB.2
Quote di mercato

Anno 2012					Anno 2011				
descrizione	presenze	incasso	% pres.	% inc.	descrizione	presenze	incasso	% pres.	% inc.
STATI UNITI	46.730.213	324.042.981	51,18	53,21	STATI UNITI	47.441.447	321.417.548	46,81	48,58
ITALIA	23.100.022	146.246.043	25,30	24,02	ITALIA	35.975.121	223.724.145	35,50	33,81
COPRODUZIONE	1.138.396	7.235.653	1,25	1,19	COPRODUZIONE	2.097.032	12.065.490	2,07	1,82
ITA+COP	24.238.418	153.481.697	26,54	25,20	ITA+COP	38.072.153	235.789.635	37,57	35,64
INGHILTERRA	10.096.853	67.441.686	11,06	11,08	INGHILTERRA	8.943.737	60.921.053	8,83	9,21
FRANCIA	5.434.785	31.781.179	5,95	5,22	FRANCIA	2.063.911	11.239.751	2,04	1,70
SPAGNA	640.715	3.607.123	0,70	0,59	GERMANIA	1.511.302	10.604.011	1,49	1,60
GERMANIA	199.942	1.066.511	0,22	0,18	SPAGNA	466.772	2.604.908	0,46	0,39
IRLANDA	113.020	642.720	0,12	0,11	BELGIO	374.430	2.556.002	0,37	0,39
DANIMARCA	93.204	517.523	0,10	0,08	UNGHERIA	184.490	1.246.996	0,18	0,19
FINLANDIA	69.029	355.022	0,08	0,06	FINLANDIA	192.647	1.156.209	0,19	0,17
ROMANIA	29.956	171.659	0,03	0,03	DANIMARCA	174.035	957.871	0,17	0,14
POLONIA	29.014	160.238	0,03	0,03	IRLANDA	28.120	173.815	0,03	0,03
PORTOGALLO	19.104	94.911	0,02	0,02	SVEZIA	13.583	68.150	0,01	0,01
UNGHERIA	19.314	75.797	0,02	0,01	NORVEGIA	2.468	11.453	0,00	0,00
NORVEGIA	2.666	16.312	0,00	0,00	CROAZIA	2.336	10.357	0,00	0,00
BELGIO	1.411	4.972	0,00	0,00	PORTOGALLO	1.887	9.677	0,00	0,00
OLANDA	354	4.245	0,00	0,00	AUSTRIA	1.541	3.928	0,00	0,00
SVEZIA	222	1.018	0,00	0,00	SLOVENIA	563	2.914	0,00	0,00
AUSTRIA	97	378	0,00	0,00	ROMANIA	52	258	0,00	0,00
GRECIA	11	80	0,00	0,00	POLONIA	42	176	0,00	0,00
EUROPA	16.749.697	105.941.374	18,34	17,40	EUROPA	13.961.916	91.567.529	13,78	13,84
EUROPA+ITA+COP	40.988.115	259.423.071	44,89	42,60	EUROPA+ITA+COP	52.034.069	327.357.164	51,34	49,47
NUOVA ZELANDA	1.632.540	13.650.324	1,79	2,24	AUSTRALIA	742.886	6.103.648	0,73	0,92
AUSTRALIA	951.865	5.929.730	1,04	0,97	CANADA	452.142	2.828.432	0,45	0,43
CANADA	253.017	1.708.705	0,28	0,28	GIAPPONE	157.608	940.622	0,16	0,14
CINA	161.467	844.791	0,18	0,14	IRAN	96.015	550.501	0,09	0,08
GIAPPONE	134.574	770.513	0,15	0,13	CINA	86.627	491.953	0,09	0,07
COREA DEL SUD	97.416	551.791	0,11	0,09	RUSSIA	79.901	477.817	0,08	0,07
ISRAELE	89.835	517.937	0,10	0,09	COREA DEL SUD	58.213	312.976	0,06	0,05
TURCHIA	54.886	319.017	0,06	0,05	HONG KONG	13.938	113.781	0,01	0,02
RUSSIA	31.373	189.677	0,03	0,03	ISRAELE	21.506	103.174	0,02	0,02
IRAN	29.475	120.433	0,03	0,02	CILE	4.045	16.443	0,00	0,00
BRASILE	1.194	6.873	0,00	0,00	ARGENTINA	976	5.590	0,00	0,00
THAILANDIA	162	641	0,00	0,00	THAILANDIA	1.205	5.067	0,00	0,00
CILE	62	237	0,00	0,00	NUOVA ZELANDA	163	853	0,00	0,00
TAIWAN	17	127	0,00	0,00	LIBANO	24	72	0,00	0,00
MESSICO	5	72	0,00	0,00	BRASILE	3	14	0,00	0,00
ARGENTINA	6	24	0,00	0,00	Rassegne	153.219	954.135	0,15	0,14
Rassegne	154.571	877.306	0,17	0,14	Altri	1.868.471	12.905.076	1,84	1,95
Altri	3.592.465	25.488.197	3,93	4,19	Totale	101.343.987	661.679.788		
Totale	91.310.793	608.954.249							



TAB. 3
Top 150 - Anno 2012

			Prima			Pres. Al	Inc. al	%pres./tot	
titolo	distribuzione	naz.	Program.	Pres. 2012	Inc. 2012	08.01.13	08.01.13	2012	
1	BENVENUTI AL NORD	MEDUSA FILM S.P.A.	ITA	18/01/2012	4.288.827	27.193.895	4.288.827	27.193.895	4,70
2	MADAGASCAR 3: RICERCATI IN EUROPA	UNIVERSAL S.R.L.	USA	22/08/2012	3.041.315	21.892.269	3.041.514	21.893.078	8,03
3	BREAKING DAWN - PARTE 2	EAGLE PICTURES S.P.A.	USA	14/11/2012	2.805.102	18.679.231	2.805.495	18.681.757	11,10
4	QUASI AMICI	MEDUSA FILM S.P.A.	FRA	24/02/2012	2.495.738	14.961.389	2.495.738	14.961.389	13,83
5	L'ERA GLACIALE 4: CONTINENTI...	20TH CENTURY FOX ITALIA S.P.A.	USA	28/09/2012	2.322.425	16.543.868	2.322.755	16.544.900	16,38
6	IL CAVALIERE OSCURO - IL RITORNO	WARNER BROS ITALIA S.P.A.	GBR	29/08/2012	2.212.144	14.661.020	2.212.144	14.661.020	18,80
7	THE AVENGERS	WALT DISNEY S.M.P. ITALIA	USA	25/04/2012	2.133.712	18.011.817	2.133.712	18.011.817	21,14
8	007 SKYFALL	WARNER BROS ITALIA S.P.A.	GBR	31/10/2012	1.891.631	12.802.077	1.892.303	12.805.364	23,21
9	INMATUREI - IL VIAGGIO	MEDUSA FILM S.P.A.	ITA	04/01/2012	1.852.732	11.820.941	1.852.732	11.820.941	25,24
10	TED	UNIVERSAL S.R.L.	USA	04/10/2012	1.668.091	11.048.540	1.668.091	11.048.540	27,06
11	LO HOBBIT: UN VIAGGIO INASPETTATO	WARNER BROS ITALIA S.P.A.	NZL	13/12/2012	1.632.269	13.649.410	1.875.334	15.614.772	28,85
12	THE AMAZING SPIDER-MAN	WARNER BROS ITALIA S.P.A.	USA	04/07/2012	1.554.699	11.809.380	1.554.699	11.809.380	30,55
13	POSTI IN PIEDI IN PARADISO	FILMAURO S.R.L.	ITA	02/03/2012	1.483.525	9.323.514	1.483.525	9.323.514	32,18
14	BIANCANEVE E IL CACCIATORE	UNIVERSAL S.R.L.	USA	11/07/2012	1.385.600	8.834.027	1.385.600	8.834.027	33,70
15	TO ROME WITH LOVE	MEDUSA FILM S.P.A.	USA	20/04/2012	1.291.964	7.815.005	1.291.964	7.815.005	35,11
16	IL PEGGIOR NATALE DELLA MIA VITA	WARNER BROS ITALIA S.P.A.	ITA	22/11/2012	1.210.541	7.841.330	1.213.956	7.861.733	36,44
17	COLPI DI FULMINE	UNIVERSAL S.R.L.	ITA	13/12/2012	1.192.241	8.053.921	1.447.814	9.741.168	37,74
18	TUTTO TUTTO NIENTE NIENTE	01 DISTRIBUTION	ITA	13/12/2012	1.133.717	7.654.668	1.255.012	8.473.006	38,98
19	RIBELLE - THE BRAVE	WALT DISNEY S.M.P. ITALIA	USA	05/09/2012	1.078.388	7.235.262	1.078.412	7.235.361	40,16
20	DARK SHADOWS	WARNER BROS ITALIA S.P.A.	GBR	11/05/2012	1.060.905	6.727.588	1.060.905	6.727.588	41,33
21	COM'E' BELLO FAR L'AMORE	MEDUSA FILM S.P.A.	ITA	10/02/2012	1.053.387	6.894.807	1.053.387	6.894.807	42,48
22	I 2 SOLITI IDIOTI	MEDUSA FILM S.P.A.	ITA	20/12/2012	1.024.711	7.265.460	1.208.493	8.499.286	43,60
23	ALVIN SUPERSTAR 3: SI SALVI CHI PUO'	20TH CENTURY FOX ITALIA S.P.A.	USA	03/01/2012	996.686	6.243.570	996.686	6.243.570	44,69
24	LE 5 LEGGENDE	UNIVERSAL S.R.L.	USA	29/11/2012	954.156	6.657.535	1.019.683	7.079.450	45,74
25	AMERICAN PIE: ANCORA INSIEME	UNIVERSAL S.R.L.	USA	04/05/2012	950.599	6.258.407	950.599	6.258.407	46,78
26	HOTEL TRANSYLVANIA	WARNER BROS ITALIA S.P.A.	USA	08/11/2012	933.400	6.653.689	936.626	6.680.945	47,80
27	J. EDGAR	WARNER BROS ITALIA S.P.A.	USA	04/01/2012	930.561	6.007.838	930.561	6.007.838	48,82
28	HUGO CABRET	01 DISTRIBUTION	GBR	03/02/2012	918.102	7.579.667	918.102	7.579.667	49,83
29	MISSION: IMPOSSIBLE - PROTOCOLLO...	UNIVERSAL S.R.L.	USA	27/01/2012	895.931	5.940.532	895.931	5.940.532	50,81
30	VENUTO AL MONDO	MEDUSA FILM S.P.A.	ITA	08/11/2012	854.699	4.983.327	856.641	4.993.970	51,74
31	I MERCENARI 2	UNIVERSAL S.R.L.	USA	17/08/2012	848.994	5.467.669	848.994	5.467.669	52,67
32	VIVA L'ITALIA	01 DISTRIBUTION	ITA	25/10/2012	843.670	5.325.178	843.670	5.325.178	53,60
33	TITANIC - 3D	20TH CENTURY FOX ITALIA S.P.A.	USA	06/04/2012	836.419	7.884.271	836.419	7.884.271	54,51
34	M.I.B. - MEN IN BLACK 3	WARNER BROS ITALIA S.P.A.	USA	23/05/2012	826.842	6.248.297	826.842	6.248.297	55,42
35	BIANCANEVE	01 DISTRIBUTION	USA	04/04/2012	824.331	5.261.464	824.331	5.261.464	56,32
36	SHERLOCK HOLMES: GIOCO DI OMBRE	WARNER BROS ITALIA S.P.A.	GBR	16/12/2011	793.382	5.337.264	2.756.795	18.613.544	57,19
37	IL GATTO CON GLI STIVALI	UNIVERSAL S.R.L.	USA	16/12/2011	709.383	5.633.513	2.021.330	16.319.420	57,97
38	IN TIME	MEDUSA FILM S.P.A.	USA	17/02/2012	673.689	4.120.607	673.689	4.120.607	58,71
39	BATTLESHIP	UNIVERSAL S.R.L.	USA	13/04/2012	669.314	4.446.587	669.314	4.446.587	59,44
40	PROMETHEUS	20TH CENTURY FOX ITALIA S.P.A.	USA	14/09/2012	662.147	5.083.115	662.147	5.083.115	60,16
41	MAGIC MIKE	LUCKY RED DISTRIB.	USA	21/09/2012	616.386	3.926.593	616.386	3.926.593	60,84
42	RALPH SPACCATUTTO	WALT DISNEY S.M.P. ITALIA	USA	20/12/2012	580.991	4.127.996	829.727	5.773.352	61,48
43	PARADISO AMARO	20TH CENTURY FOX ITALIA S.P.A.	USA	17/02/2012	580.655	3.325.988	580.655	3.325.988	62,11
44	VIAGGIO NELL'ISOLA MISTERIOSA	WARNER BROS ITALIA S.P.A.	USA	24/02/2012	564.296	4.824.651	564.296	4.824.651	62,73
45	UNA FAMIGLIA PERFETTA	MEDUSA FILM S.P.A.	ITA	29/11/2012	534.307	3.208.039	548.195	3.296.256	63,31
46	MAGNIFICA PRESENZA	01 DISTRIBUTION	ITA	16/03/2012	528.687	3.218.674	528.687	3.218.674	63,89
47	VITA DI PI	20TH CENTURY FOX ITALIA S.P.A.	USA	20/12/2012	514.958	4.202.873	797.207	6.456.079	64,46
48	BUONA GIORNATA	MEDUSA FILM S.P.A.	ITA	30/03/2012	510.503	2.992.453	510.503	2.992.453	65,02
49	STEP UP 4: REVOLUTION	M2 PICTURES S.R.L.	USA	04/10/2012	506.337	4.381.954	506.337	4.381.954	65,57
50	GLADIATORI DI ROMA	MEDUSA FILM S.P.A.	ITA	18/10/2012	492.404	3.324.415	492.404	3.324.415	66,11
51	HUNGER GAMES	WARNER BROS ITALIA S.P.A.	USA	01/05/2012	470.809	3.051.820	470.809	3.051.820	66,63
52	E' NATA UNA STAR?	WARNER BROS ITALIA S.P.A.	ITA	23/03/2012	462.784	2.896.462	462.784	2.896.462	67,13
53	LA FURIA DEI TITANI	WARNER BROS ITALIA S.P.A.	USA	30/03/2012	460.641	4.169.602	460.641	4.169.602	67,64
54	LA TALPA	MEDUSA FILM S.P.A.	GBR	13/01/2012	456.844	2.753.350	456.844	2.753.350	68,14
55	FINALMENTE LA FELICITA'	MEDUSA FILM S.P.A.	ITA	16/12/2011	455.329	2.864.011	1.575.368	10.329.472	68,64
56	ACAB - ALL COPS ARE BASTARDS	01 DISTRIBUTION	ITA	27/01/2012	453.217	2.948.992	453.217	2.948.992	69,13
57	THE IRON LADY	BIM DISTRIB. S.R.L.	GBR	27/01/2012	449.134	2.721.408	449.134	2.721.408	69,62
58	ARGO	WARNER BROS ITALIA S.P.A.	USA	08/11/2012	447.297	2.879.933	452.533	2.913.257	70,11
59	IL DITTATORE	UNIVERSAL S.R.L.	USA	15/06/2012	444.650	2.751.875	444.650	2.751.875	70,60
60	SAFE HOUSE - NESSUNO E' AL SICURO	UNIVERSAL S.R.L.	USA	02/03/2012	440.171	2.837.840	440.171	2.837.840	71,08
61	VACANZE DI NATALE A CORTINA	FILMAURO S.R.L.	ITA	16/12/2011	427.551	2.855.652	1.753.246	11.726.137	71,55
62	THE ARTIST	BIM DISTRIB. S.R.L.	FRA	07/12/2011	382.631	2.268.672	486.770	2.895.680	71,97
63	LE BELVE	UNIVERSAL S.R.L.	USA	25/10/2012	370.649	2.490.956	370.649	2.490.956	72,38
64	LA REGOLA DEL SILENZIO	01 DISTRIBUTION	USA	20/12/2012	362.731	2.452.581	483.268	3.238.709	72,77
65	PIRATII BRIGANTI DA STRAPAZZO	WARNER BROS ITALIA S.P.A.	GBR	04/04/2012	356.725	2.484.956	356.725	2.484.956	73,16
66	ACT OF VALOR	M2 PICTURES S.R.L.	USA	04/04/2012	352.954	2.230.339	352.954	2.230.339	73,55
67	GHOST RIDER - SPIRITO DI VENDETTA	MEDUSA FILM S.P.A.	USA	23/03/2012	343.480	2.870.592	343.480	2.870.592	73,93
68	REALITY	01 DISTRIBUTION	ITA	28/09/2012	343.103	2.076.179	343.273	2.076.400	74,30
69	TAKEN: LA VENDETTA	20TH CENTURY FOX ITALIA S.P.A.	FRA	11/10/2012	341.436	2.099.143	341.436	2.099.143	74,68
70	ROMANZO DI UNA STRAGE	01 DISTRIBUTION	ITA	30/03/2012	339.854	2.093.621	339.854	2.093.621	75,05
71	TUTTI I SANTI GIORNI	01 DISTRIBUTION	ITA	11/10/2012	326.993	2.032.454	327.431	2.034.739	75,41
72	MILLENNIUM - UOMINI CHE ODIANO...	WARNER BROS ITALIA S.P.A.	USA	03/02/2012	320.682	2.084.094	320.682	2.084.094	75,76
73	TI STIMO FRATELLO	WARNER BROS ITALIA S.P.A.	ITA	09/03/2012	320.160	2.076.871	320.160	2.076.871	76,11
74	JOHN CARTER	WALT DISNEY S.M.P. ITALIA	USA	07/03/2012	318.717	2.737.749	318.717	2.737.749	76,46
75	DIAZ	FANDANGO S.R.L.	ITA	13/04/2012	317.448	1.977.574	317.448	1.977.574	76,81
76	L'ALTRA FACCIA DEL DIAVOLO	UNIVERSAL S.R.L.	USA	16/03/2012	315.934	2.118.866	315.934	2.118.866	77,15
77	LORAX - IL GUARDIANO DELLA FORESTA	UNIVERSAL S.R.L.	USA	01/06/2012	311.959	2.063.942	311.959	2.063.942	77,49
78	THE RAVEN	EAGLE PICTURES S.P.A.	USA	23/03/2012	311.365	2.016.793	311.365	2.016.793	77,83
79	TRE UOMINI E UNA PECORA	LUCKY RED DISTRIB.	AUS	10/02/2012	308.344	2.009.776	308.344	2.009.776	78,17



				Prima			Pres. Al	Inc. al	%pres./tot
	titolo	distribuzione	naz.	Program.	Pres. 2012	Inc. 2012	08.01.13	08.01.13	2012
80	IL MATRIMONIO CHE VORREI	BIM DISTRIB. S.R.L.	USA	18/10/2012	302.425	1.854.635	302.616	1.855.361	78,50
81	IO E TE	MEDUSA FILM S.P.A.	ITA	25/10/2012	288.797	1.688.458	289.448	1.689.889	78,82
82	RESIDENT EVIL: RETRIBUTION	WARNER BROS ITALIA S.P.A.	USA	28/09/2012	281.418	2.600.241	281.418	2.600.241	79,13
83	THE BOURNE LEGACY	UNIVERSAL S.R.L.	USA	07/09/2012	281.132	1.816.276	281.132	1.816.276	79,44
84	CAPODANNO A NEW YORK	WARNER BROS ITALIA S.P.A.	USA	23/12/2011	273.225	1.823.439	673.456	4.556.617	79,73
85	THE WEDDING PARTY	LUCKY RED DISTRIB.	USA	18/10/2012	272.327	1.765.037	272.327	1.765.037	80,03
86	LE IDI DI MARZO	01 DISTRIBUTION	USA	16/12/2011	259.726	1.566.347	638.542	4.003.913	80,32
87	THE POSSESSION	M2 PICTURES S.R.L.	USA	25/10/2012	253.602	1.661.190	253.602	1.661.190	80,59
88	HO CERCATO IL TUO NOME	WARNER BROS ITALIA S.P.A.	USA	25/04/2012	241.942	1.576.236	241.942	1.576.236	80,86
89	IL ROSSO E IL BLU	TEODORA FILM S.R.L.	ITA	21/09/2012	236.334	1.336.360	236.334	1.336.360	81,12
90	LA LEGGENDA DEL CACCIATORE...	20TH CENTURY FOX ITALIA S.P.A.	USA	20/07/2012	231.312	1.659.324	231.312	1.659.324	81,37
91	UNDERWORLD: IL RISVEGLIO	WARNER BROS ITALIA S.P.A.	USA	20/01/2012	229.976	2.139.612	229.976	2.139.612	81,62
92	SAMMY 2 - LA GRANDE FUGA	EAGLE PICTURES S.P.A.	COP	13/12/2012	226.355	1.484.817	226.355	1.484.855	81,87
93	THE HELP	WALT DISNEY S.M.P. ITALIA	USA	20/01/2012	224.517	1.274.351	224.517	1.274.351	82,12
94	IL COMANDANTE E LA CICOGNA	WARNER BROS ITALIA S.P.A.	ITA	18/10/2012	217.183	1.294.454	217.292	1.294.975	82,36
95	COGAN - KILLING THEM SOFTLY	EAGLE PICTURES S.P.A.	USA	18/10/2012	217.076	1.399.658	217.076	1.399.658	82,59
96	BELLA ADDORMENTATA	01 DISTRIBUTION	ITA	06/09/2012	214.189	1.244.263	214.189	1.244.263	82,83
97	BEL AMI - STORIA DI UN SEDUTTORE	01 DISTRIBUTION	GBR	13/04/2012	203.849	1.228.659	203.849	1.228.659	83,05
98	QUELLA CASA NEL BOSCO	M2 PICTURES S.R.L.	USA	18/05/2012	202.503	1.228.504	202.503	1.228.504	83,27
99	NON AVERE PAURA DEL BUIO	LUCKY RED DISTRIB.	AUS	13/01/2012	202.168	1.186.801	202.168	1.186.801	83,49
100	KNOCKOUT - RESA DEI CONTI	MOVIEMAX S.R.L.	USA	24/02/2012	201.367	1.012.647	201.367	1.012.647	83,71
101	PARANORMAN	UNIVERSAL S.R.L.	USA	11/10/2012	196.884	1.536.889	196.944	1.537.142	83,93
102	CHE COSA ASPETTARSI QUANDO SI...	UNIVERSAL S.R.L.	USA	14/09/2012	194.565	1.260.510	194.565	1.260.510	84,14
103	PROJECT X - UNA FESTA CHE SPACCA	WARNER BROS ITALIA S.P.A.	USA	06/06/2012	193.559	1.228.457	193.559	1.228.457	84,36
104	MIDNIGHT IN PARIS	MEDUSA FILM S.P.A.	USA	02/12/2011	190.350	1.099.789	1.440.766	8.934.480	84,56
105	TOTAL RECALL - ATTO DI FORZA	WARNER BROS ITALIA S.P.A.	USA	11/10/2012	190.338	1.231.695	190.338	1.231.695	84,77
106	SHARK	MEDUSA FILM S.P.A.	AUS	05/09/2012	184.629	1.515.869	184.629	1.515.869	84,97
107	SHAME	BIM DISTRIB. S.R.L.	GBR	13/01/2012	184.091	1.144.272	184.091	1.144.272	85,18
108	AMOUR	TEODORA FILM S.R.L.	FRA	25/10/2012	182.754	1.079.176	184.064	1.085.509	85,38
109	HYSTERIA	BIM DISTRIB. S.R.L.	GBR	24/02/2012	180.456	1.074.234	180.456	1.074.234	85,57
110	WAR HORSE	WALT DISNEY S.M.P. ITALIA	USA	17/02/2012	179.985	1.119.077	179.985	1.119.077	85,77
111	THE RUM DIARY - CRONACHE DI UNA...	01 DISTRIBUTION	USA	24/04/2012	176.876	1.157.029	176.876	1.157.029	85,96
112	CANDIDATO A SORPRESA	WARNER BROS ITALIA S.P.A.	USA	21/09/2012	175.896	1.151.468	175.896	1.151.468	86,16
113	MARILYN	LUCKY RED DISTRIB.	GBR	01/06/2012	174.766	966.986	174.766	966.986	86,35
114	MARIGOLD HOTEL	20TH CENTURY FOX ITALIA S.P.A.	USA	30/03/2012	173.576	956.515	173.576	956.515	86,54
115	MONSIEUR LAZHAR	OFFICINE UBU	CAN	31/08/2012	173.144	979.123	173.144	979.123	86,73
116	CENA TRA AMICI	EAGLE PICTURES S.P.A.	FRA	06/07/2012	164.213	958.472	164.213	958.472	86,91
117	RED LIGHTS	01 DISTRIBUTION	ESP	08/11/2012	164.195	1.080.105	164.195	1.080.105	87,09
118	DI NUOVO IN GIOCO	WARNER BROS ITALIA S.P.A.	USA	29/11/2012	159.515	1.004.716	159.957	1.006.970	87,26
119	MOONRISE KINGDOM - UNA FUGA...	LUCKY RED DISTRIB.	USA	05/12/2012	159.368	1.010.082	169.157	1.073.692	87,44
120	ON THE ROAD	MEDUSA FILM S.P.A.	USA	11/10/2012	158.564	906.069	158.564	906.069	87,61
121	FINALMENTE MAGGIORENNI	EAGLE PICTURES S.P.A.	GBR	04/01/2012	153.879	1.075.933	153.879	1.075.933	87,78
122	CHRONICLE	20TH CENTURY FOX ITALIA S.P.A.	GBR	09/05/2012	152.296	851.799	152.296	851.799	87,95
123	E' STATO IL FIGLIO	FANDANGO S.R.L.	COP	14/09/2012	152.044	875.164	152.234	876.286	88,11
124	STREET DANCE 2	EAGLE PICTURES S.P.A.	COP	20/04/2012	150.069	1.338.925	150.069	1.338.925	88,28
125	KILLER ELITE	LUCKY RED DISTRIB.	AUS	01/06/2012	148.428	815.997	148.428	815.997	88,44
126	CHERNOBYL DIARIES - LA MUTAZIONE	M2 PICTURES S.R.L.	USA	20/06/2012	147.461	844.424	147.461	844.424	88,60
127	PICCOLE BUGIE TRA AMICI	LUCKY RED DISTRIB.	FRA	06/04/2012	142.358	833.282	142.358	833.282	88,76
128	10 REGOLE PER FARE INNAMORARE	LUCKY RED DISTRIB.	ITA	16/03/2012	141.134	803.896	141.134	803.896	88,91
129	CONTRABAND	UNIVERSAL S.R.L.	GBR	25/07/2012	140.039	844.943	140.039	844.943	89,06
130	IL PRIMO UOMO	01 DISTRIBUTION	COP	20/04/2012	138.904	813.599	138.904	813.599	89,22
131	BED TIME	LUCKY RED DISTRIB.	ESP	27/07/2012	138.680	792.908	138.680	792.908	89,37
132	COSMOPOLIS	01 DISTRIBUTION	FRA	25/05/2012	137.862	831.446	137.862	831.446	89,52
133	CILIEGINE	BOLERO FILM DISTR. S.R.L.	ITA	13/04/2012	137.253	837.854	137.253	837.854	89,67
134	LA CHIAVE DI SARA	LUCKY RED DISTRIB.	FRA	13/01/2012	135.007	654.013	135.007	654.013	89,82
135	THE GREY	KOCH MEDIA S.R.L.	USA	05/12/2012	132.690	796.298	133.442	800.535	89,96
136	CESARE DEVE MORIRE	SACHER DISTRIB. S.R.L.	ITA	02/03/2012	131.054	751.094	131.054	751.094	90,11
137	L'INCREDIBILE STORIA DI WINTER IL...	WARNER BROS ITALIA S.P.A.	USA	13/01/2012	129.229	969.507	129.229	969.507	90,25
138	LA FREDDA LUCE DEL GIORNO	MOVIEMAX S.R.L.	ESP	18/05/2012	128.881	625.700	128.881	625.700	90,39
139	40 CARATI	EAGLE PICTURES S.P.A.	USA	10/02/2012	126.673	819.644	126.673	819.644	90,53
140	IL FIGLIO DI BABBO NATALE	WARNER BROS ITALIA S.P.A.	GBR	23/12/2011	126.514	904.427	344.774	2.544.863	90,67
141	THE WOMAN IN BLACK	VIDEA-CDE S.P.A.	GBR	02/03/2012	124.662	820.615	124.662	820.615	90,80
142	LA PARTE DEGLI ANGELI	BIM DISTRIB. S.R.L.	COP	13/12/2012	123.935	792.652	157.157	998.762	90,94
143	ALMANYA - LA MIA FAMIGLIA VA IN...	TEODORA FILM S.R.L.	DEU	07/12/2011	113.747	597.483	169.973	937.667	91,06
144	ALBERT NOBBS	VIDEA-CDE S.P.A.	IRL	10/02/2012	112.739	641.292	112.739	641.292	91,19
145	MOLTO FORTE, INCREDIBILMENTE...	WARNER BROS ITALIA S.P.A.	USA	23/05/2012	111.063	644.464	111.063	644.464	91,31
146	PARANORMAL ACTIVITY 4	UNIVERSAL S.R.L.	USA	22/11/2012	109.255	747.077	109.255	747.077	91,43
147	IL PESCATORE DI SOGNI	M2 PICTURES S.R.L.	GBR	18/05/2012	108.460	573.326	108.460	573.326	91,55
148	SUCCHIAMI	MOVIEMAX S.R.L.	USA	13/01/2012	107.350	713.811	107.350	713.811	91,66
149	UN GIORNO QUESTO DOLORE TI SARA'.	01 DISTRIBUTION	COP	24/02/2012	104.135	539.499	104.135	539.499	91,78
150	IL CASTELLO NEL CIELO	LUCKY RED DISTRIB.	JPN	25/04/2012	103.883	592.624	103.883	592.624	91,89
				Totale	91.310.793	608.954.249			

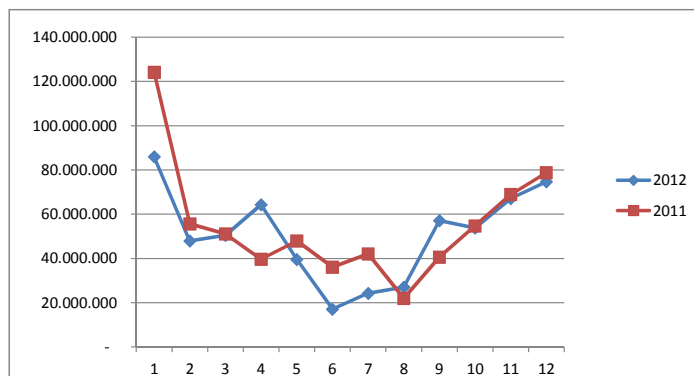
Contenuti alternativi nel 2012				
			Incidenza % su tot. Mercato	
n° contenuti	Presenze	Incasso	Presenze	Incasso
61	299.305	2.701.968	0,33	0,44



TAB. 4
Classifica mese per mese

	presenze		incasso	
Periodo 01.01.12 - 31.07.12	49.870.155	- 18,50	329.402.036	- 16,97
Periodo 01.01.11 - 31.07.11	61.192.651		396.714.595	
Periodo 01.08.12 - 31.12.12	41.440.638	3,21	279.552.213	5,51
Periodo 01.08.11 - 31.12.11	40.151.336		264.965.194	

	presenze	%	incasso	%	peso % mese	
					incasso	presenze
gen-12	13.084.863	- 30,77	85.923.969	- 30,77	14,11	14,33
gen-11	18.900.324		124.108.369		18,76	18,65
feb-12	7.333.159	- 19,02	47.957.395	- 13,90	7,88	8,03
feb-11	9.055.600		55.697.722		8,42	8,94
mar-12	7.917.840	- 4,88	50.493.341	- 1,32	8,29	8,67
mar-11	8.324.368		51.168.700		7,73	8,21
apr-12	9.134.837	44,60	64.275.564	62,12	10,56	10,00
apr-11	6.317.372		39.646.638		5,99	6,23
mag-12	6.034.611	- 16,27	39.502.756	- 17,57	6,49	6,61
mag-11	7.207.053		47.922.450		7,24	7,11
giu-12	2.724.533	- 50,57	17.009.989	- 52,89	2,79	2,98
giu-11	5.512.039		36.108.976		5,46	5,44
lug-12	3.640.312	- 38,05	24.239.021	- 42,37	3,98	3,99
lug-11	5.875.895		42.061.740		6,36	5,80
ago-12	4.024.770	18,58	27.022.465	22,96	4,44	4,41
ago-11	3.394.197		21.977.147		3,32	3,35
set-12	8.342.803	34,25	57.087.014	40,49	9,37	9,14
set-11	6.214.453		40.634.882		6,14	6,13
ott-12	8.064.995	- 4,65	53.768.396	- 1,71	8,83	8,83
ott-11	8.458.187		54.702.938		8,27	8,35
nov-12	10.263.201	- 1,84	67.051.191	- 2,65	11,01	11,24
nov-11	10.455.583		68.876.732		10,41	10,32
dic-12	10.744.869	- 7,60	74.623.148	- 5,27	12,25	11,77
dic-11	11.628.916		78.773.495		11,91	11,47
Totale 2012	91.310.793		608.954.249			
Totale 2011	101.343.987		661.679.788			





TAB. 5
Top 20 Distribuzioni - Anno 2012

distribuzione	presenze	incasso	% pres.	% incasso
WARNER BROS ITALIA S.P.A.	19.072.349	134.514.011	20,89	22,09
MEDUSA FILM S.P.A.	17.436.229	109.715.048	19,10	18,02
UNIVERSAL S.R.L.	15.367.536	104.222.117	16,83	17,11
01 DISTRIBUTION	7.835.133	51.026.072	8,58	8,38
20TH CENTURY FOX ITALIA S.P.A.	7.256.405	51.739.815	7,95	8,50
WALT DISNEY S.M.P. ITALIA	4.854.909	36.798.209	5,32	6,04
EAGLE PICTURES S.P.A.	4.712.034	31.133.619	5,16	5,11
LUCKY RED DISTRIB.	2.864.801	17.179.591	3,14	2,82
BIM DISTRIB. S.R.L.	2.327.335	13.822.921	2,55	2,27
FILMAURO S.R.L.	1.942.978	12.377.625	2,13	2,03
M2 PICTURES S.R.L.	1.733.346	11.806.116	1,90	1,94
MOVIEMAX S.R.L.	1.202.572	6.683.676	1,32	1,10
TEODORA FILM S.R.L.	731.057	4.113.851	0,80	0,68
FANDANGO S.R.L.	524.032	3.136.647	0,57	0,52
VIDEA-CDE S.P.A.	475.586	2.851.864	0,52	0,47
BOLERO FILM DISTR. S.R.L.	373.236	2.356.473	0,41	0,39
OFFICINE UBU	357.800	2.007.218	0,39	0,33
SACHER DISTRIB. S.R.L.	245.754	1.313.764	0,27	0,22
KOCH MEDIA S.R.L.	187.951	1.099.284	0,21	0,18
NEXO DIGITAL S.P.A.	181.069	1.699.195	0,20	0,28
Altri	1.628.681	9.357.133	1,78	1,54
Totale	91.310.793	608.954.249		



TAB. 6
Cinetel/Siae - Intero mercato

Anno	Città	Cinema	Schermi	Pres. Cinetel	Pres. Siae	Cin./Siae %	Inc. Cinetel	Inc. Siae	Cin./Siae %
2010	512	1071	3217	110.019.777	120.582.757	91,24	735.116.325	772.772.357	95,13
2011	531	1074	3227	101.343.933	112.119.910	90,39	661.679.545	697.209.369	94,90
					proiezione			proiezione	
2012	539	1062	3238	91.310.793	101.019.939		608.954.249	641.652.913	



TAB. 7
Risultati per tipologia di sala
Periodo 01 gennaio - 31 dicembre

	monosale			tra 2 e 4			tra 5 e 7			più di 7			Totale			
	complessi	schermi	presenze	incasso	complessi	schermi	presenze	incasso	complessi	schermi	presenze	incasso	complessi	schermi	presenze	incasso
2012	531	531	8.130.777	47.414.915	308	832	17.016.825	105.649.762	99	585	16.467.176	111.580.987	124	1.291	49.696.015	344.308.585
2011	548	548	9.651.421	56.771.046	308	841	19.261.473	118.757.549	96	566	17.516.857	116.785.891	122	1.272	54.914.236	369.365.302
Andamento nazionale																
-1,12 0,37 -9,90 -7,97																
Incidenza percentuale per tipologia di esercizio sul dato complessivo																
monosale																
tra 2 e 4																
tra 5 e 7																
più di 7																
2012	50,00	16,39	8,90	7,79	29,00	25,69	18,64	17,35	9,32	18,06	18,03	18,32	11,68	39,86	54,43	56,54
2011	51,02	16,98	9,52	8,58	28,68	26,06	19,01	17,95	8,94	17,54	17,28	17,65	11,36	39,42	54,19	55,82
Variazione percentuale 2012 - 2011																
monosale																
tra 2 e 4																
tra 5 e 7																
più di 7																
complessi	-3,10	-3,10	-15,76	-16,48	0,00	-1,07	-11,65	-11,04	3,13	3,36	-5,99	-4,46	1,64	1,49	-9,50	-6,78



TAB. 8
Prezzo medio del biglietto

Coefficients per tradurre valori monetari degli anni sottoindicati nell'anno 2012	
2002	1,23
2003	1,20
2004	1,18
2005	1,16
2006	1,14
2007	1,12
2008	1,08
2009	1,07
2010	1,06
2011	1,03
2012	1

	p.m. Siae	p.m. Siae * VAR% 2012 vs OTHERS	Coeff. Inflazione ** VAR% 2012 vs OTHERS
2002	5,65	10,9%	23,2%
2003	5,79	8,1%	20,2%
2004	5,68	10,3%	17,9%
2005	5,73	9,3%	15,9%
2006	5,73	9,3%	13,6%
2007	5,75	8,9%	11,7%
2008	5,73	9,2%	8,2%
2009	5,96	5,1%	7,3%
2010	6,41	-2,3%	5,7%
2011	6,22	0,7%	3,0%
2012	6,26	*** Proiezione su dati Cinetel ***	

(*) VARIAZIONE PERCENTUALE del PREZZO MEDIO del BIGLIETTO nel 2012 rispetto a tutti gli anni precedenti a partire dal 2002.
[nel 2012 il prezzo medio del biglietto (6,26€) è più alto del 10,9% rispetto al prezzo medio del biglietto nell'anno 2002 (5,65€)]
FORMULA: (P.M.2012- P.M.anno) / P.M.anno

() VARIAZIONE PERCENTUALE del COSTO della VITA nel 2012 rispetto a tutti gli altri anni precedenti a partire dal 2002,**
[se nel 2002 per comprare un bene era necessario 1€ nel 2012 saranno necessari 1,232€, quindi un aumento del prezzo e del costo della vita del 23,2%]
FORMULA: (coeff. anno - coeff.2012) / coeff.2012



TAB. 9
Incidenza giorni settimana

Periodo 01 gennaio - 30 settembre

	2012		2011		variaz. 2012-11%	
	presenze	incasso	presenze	incasso	presenze	incasso
Lunedì	5.074.711	31.121.279	5.102.297	30.542.899	-0,54	1,89
Martedì	5.524.096	32.501.992	5.441.895	30.512.917	1,51	6,52
Mercoledì	7.237.242	43.063.005	8.875.221	52.155.883	-18,46	-17,43
Giovedì	5.154.824	30.764.994	7.346.484	46.211.655	-29,83	-33,43
Venerdì	7.843.803	52.222.955	8.420.322	54.526.758	-6,85	-4,23
Sabato	14.775.346	105.705.472	17.335.081	120.103.302	-14,77	-11,99
Domenica	16.627.706	118.131.817	18.280.001	125.273.209	-9,04	-5,70
Totale	62.237.728	413.511.514	70.801.301	459.326.624		

Periodo 01 ottobre - 31 dicembre (dal 4 ottobre il giorno di uscita dei film è stato anticipato dal venerdì al giovedì)

	2012		2011		variaz. 2012-11%	
	presenze	incasso	presenze	incasso	presenze	incasso
Lunedì	1.836.620	10.980.442	3.164.680	20.770.792	-41,97	-47,14
Martedì	2.612.409	15.740.204	2.647.679	15.852.146	-1,33	-0,71
Mercoledì	3.788.113	23.856.074	3.155.714	18.130.927	20,04	31,58
Giovedì	2.894.400	18.931.226	2.498.197	15.346.422	15,86	23,36
Venerdì	3.273.978	21.724.323	3.473.390	22.912.773	-5,74	-5,19
Sabato	7.170.246	51.270.849	7.295.827	51.273.988	-1,72	-0,01
Domenica	7.497.299	52.939.615	8.307.199	58.066.118	-9,75	-8,83
Totale	29.073.065	195.442.735	30.542.686	202.353.164		