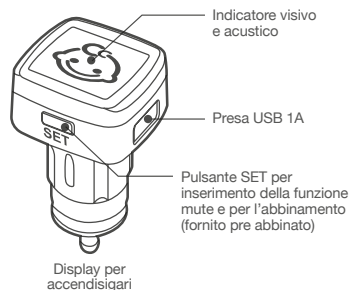


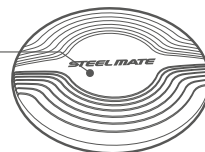
baby bell[®]

SENSORE ANTIABBANDONO PER SEGGIOLINI AUTO

MANUALE DI UTILIZZO



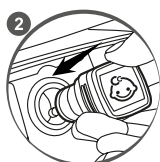
Sensore a tappetino
(da posizionare sotto
l'imbottitura del seggiolino)



Installazione



1 Posizionare il sensore a tappetino sotto l'imbottitura del seggiolino



2 Inserire il display nella presa accendisigari senza premere il tasto SET

Modo d'uso



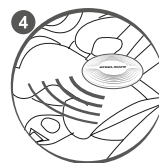
1 Accomodare il bambino sul seggiolino, preferibilmente prima di avviare il veicolo ed assicurarsi che sia ben allacciato



2 Inserire la chiave ed avviare il motore



3 Il display si accende con luce verde e dopo circa 5 minuti emette 2 bip per confermare la presenza del bimbo



4 Display e sensore sono abbinati e il sistema è in funzione

Allarme 1: Il bimbo si muove o lascia il seggiolino durante il trasporto



1 Il bambino non è correttamente seduto sul seggiolino



2 Il display emette 3 bip e la luce diventa rossa



3 Il bambino torna ad essere correttamente seduto



4 Il display torna a luce verde

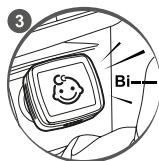
Allarme 2: Il bimbo è ancora seduto sul seggiolino quando si spegne l'auto



1 Auto spenta / ACC OFF



2 Bambino ancora sul seggiolino



3 Il display emetterà dei bip per circa 15 secondi e la luce lampeggerà da verde a rosso

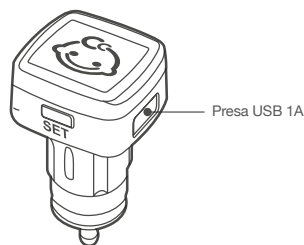
Sistema di messaggistica di allerta

Per attivare il sistema di messaggistica di allerta:

- 1 Scaricare, installare e attivare l'app* Baby-Bell.
- 2 Collegare con l'apposito cavo di alimentazione** uno smartphone** nella presa USB del display di Baby-Bell o in una presa di alimentazione della vettura.

* Disponibile per iOS e Android; per installazione, attivazione e funzionamento seguire le istruzioni incluse nell'app.

** Non inclusi nella confezione



Note

- Se il display è inserito nell'accendisigari ma il bambino non è sul seggiolino Il display dopo circa 15 minuti passerà da luce verde a luce gialla poi si spegnerà completamente dopo circa 1 ora.
- Non adatto ai veicoli con la presa accendisigari sempre alimentata, anche ad auto spenta
- Controllare il bambino se il display emette un segnale di allarme.
- Verificare che il bambino rientri nei limiti di peso 2,5-36 kg.
- Avvisa chi usa la tua auto che è dotata di questo sensore antiabbandono a informarlo del funzionamento.
- Se nonostante la presenza del bambino sul seggiolino dopo circa 5 minuti Il display non emette nessun bip e si spegne, significa che il tappetino è danneggiato o ha la batteria scarica. va pertanto sostituito con urgenza.
- Il dispositivo serve solo a ricordare che il bambino è ancora sul seggiolino quando si spegne l'auto ma non solleva i genitori dalle loro responsabilità.
- Produttore a distributore non sono responsabili di eventuali casi di abbandono.
- Per ulteriori informazioni rivolgersi a: italbellsr@italbell.com

Avviso batteria scarica

Se il sistema rileva che la carica della batteria del sensore a tappetino è bassa, dopo 5 min. dall'accensione dell'auto se il bambino è seduto sul seggiolino, il display emetterà un bip per 5 volte, poi tornerà al normale funzionamento.

Attenzione:

Se il sensore tappetino non viene sostituito, il display emetterà questo avviso ogni volta che si accende l'auto. Se sul seggiolino non è seduto un bambino il display non avviserà che la carica della batteria è bassa.

Marcatura CE

Note: questo prodotto può essere usato negli stati membri CE La STEELMATE CO LTD (Steelmate Industrial Parle, Heplng Street, Dong Fu Road, Dongfeng Town, Zhongshan City, Guangdong, P:R:China) dichiara chell prodotto è conforme alle normative 2014 I 53 I EU.

Marcatura FCC

Questo apparecchio è stato testato e trovato conforme ai limiti della classe B degli apparecchi digitali ed ai sensi del Part 15 delle normative FCC. Questi limiti sono pensati per garantire una ragionevole protezione dai danni causati da interferenze in luoghi residenziali.

Se non installato e usato in conformità con il manuale può causare interferenze radio.

Non ci sono comunque garanzie cha non accada in particolari situazioni.

Se l'apparecchio causa interferenze alla ricezione radio o TV che si interrompono spegnendolo, l'utilizzatore è invitato a eliminare le interferenze in uno dei seguenti modi:

- Riorientare o posizionare l'antenna ricevente. Aumentare le distanza tra l'apparecchio ed il ricevente.
- Collegare l'apparecchio ad un circuito esterno o diverso da quello utilizzato dal ricevente.
- Consultare il venditore o un esperto tecnico radio/tv.



Il prodotto non deve essere smaltito con i rifiuti domestici